


été 2015

CARTE BLANCHE A BERTRAND HUGUES

galerie sabine puget
à château barras



J'ai confié les clés de la galerie à Bertrand Hugues, ami, photographe, homme de talent et de générosité. Il sera donc galeriste d'un été dans ce lieu dont il aime les tours et les contours. A lui de jouer et de nous étonner en y posant un autre regard, son regard. Il rejoindra sans peine l'esprit qui a toujours régné ici et y ouvrira d'autres chemins.

Il nous fera découvrir ce qui nourrit sa curiosité et son goût des autres.

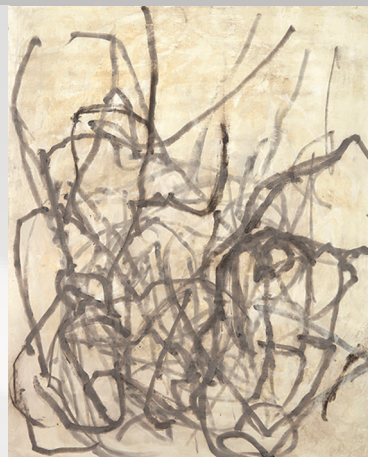
Il nous entraînera sur le fil d'une certaine idée de l'art où se mêlent savamment la fantaisie, l'humour, l'atypique, le fragile, le discret et le secret.

Se côtoieront le vif et le passé pour faire écho à ce qui lui tient à cœur et est au cœur de sa recherche de sens.

Beatrice Caracciolo

Tout le raffinement et l'élégance d'un dessin libre et juste. Tout le goût de l'Italie, de ses murs à fresques, de ses esquisses qui sont œuvres en soi. Sur le papier tout arrive de l'essence des choses, saisie au vol de la sensation et du plaisir de voir.

www.alminerech.com/en/artists/.../Beatrice-Caracciolo



Dorin Cretu

Les lentes superpositions de matière figurent d'étranges pétales qui sont autant d'élytres d'insectes ou d'ailes de fées. Ces suites en noir et blanc se souviennent des apparitions surréalistes et en particulier les rayogrammes de Man Ray.

www.dorincretu.fr



Laurent Esquerré

Une mythologie personnelle modelée dans la terre mêle hommes et animaux pour raconter la vie d'à côté. Il ne suit que sa fantaisie et son vagabondage s'aventure en toute liberté sur les chemins de l'inimaginable.

<https://fr-fr.facebook.com/esquerre.laurent>



Pascal Frament

Les mises en scène d'actes minuscules prennent le spectateur au piège de la perfection technique de ses petites machines extrêmement sophistiquées qui nous mettent en face de l'absurdité de notre prétention à expliquer le monde.

www.pascalframent.com



Maria Guilbert

Une peinture de conte venue de l'enfance se glisse dans les reflets du souvenir. La touche crée un miroitement de couleurs douces où flottent des ophélie rêvées au bord d'un songe éveillé. Une oeuvre toute de féminité délicate.

<https://fr-fr.facebook.com/maria.guilbert.9>



Juliette Jouannais

Ses découpages en volume évoquent des formes organiques prises de folie au pays des merveilles. Les couleurs fraîches et vives papillonnent dans l'espace au gré de la fantaisie de motifs combinatoires qui se dessinent un territoire.

juliette.jouannais.fr



Anne Laval

Chenilles, cactus...que jamais elle ne nomme. La laine d'acier compactée, étirée, soufflée accepte dans ses mains expertes toutes les métamorphoses pour enchanter une réalité qui, par son étrangeté, n'est pas sans inquiéter parfois.

<http://annevalaval.ultra-book.com>



Isabelle Menu

« la fée des négatifs » passe au filtre de son savoir faire pour les travaux des autres photographes, les images volées de son propre jardin. Elles deviennent des ombres entre chien et loup saisies avant leur effacement par la nuit qui déjà les emporte.

www.atelier-isabellemenu.com



Jean-Pierre Ruel

De ses personnages, empaquetés dans des vêtements guérites, se dégage le sentiment d'un temps sans âge et sans volonté de sens. La matière picturale solide et fortement colorée structure et construit une sorte de naturalisme archaïque.

<http://jpruel.wix.com>



Jean Pierre Schneider

La peinture est son seul sujet pour que s'ouvre au regard le questionnement de notre besoin d'elle. Le trait, la forme, la couleur viennent à la surface pour réinventer le monde dans l'espace du tableau. Gravité et jubilation sont toujours au rendez-vous.

www.jeanpierreschneider.com



François Weil

Rouge d'Amérique, les pierres assemblées s'inventent un mouvement, un rythme, une musique silencieuse, sous la seule impulsion d'un doigt qui les met en branle. L'équilibre, trouvé au millimètre près, préserve l'aléatoire d'une danse immobile.

www.francoisweil.eu/sculptures.php



avec la participation de

ross bleckner (1949)

auguste herbin (1882-1960)

sol lewitt (1928-2007)

andré marfaing (1925-1987)

paul rebeyrolle (1926-2005)

joseph sima (1891-1971)

georges spiro (1909-1984)

vladimir velickovic (1935)

Le lieu : Château Barras à Fox-Amphoux dans le Var

Les heures d'ouverture : du jeudi au dimanche inclus de 15h à 19h et sur rendez-vous
Ouverture le 14 juillet et le 15 août

Contacts :

bertrand hugues 06 11 90 53 04

bertrand-hugues@wanadoo.fr

sabine puget

galerie sabine puget

Château Barras

F-83670 Fox-Amphoux

contact@galeriesabinepuget.com

www.galeriesabinepuget.com

tel 04 94 77 05 39

mobile 06 16 01 54 58

galerie sabine puget
à château barras

9 juillet

6 septembre 2015